



# SEKČNÍ VRATA



VEŠKERÉ PRVKY VRAT JSOU VYVÍJENY S OHLEDEM  
NA RŮZNÉ KLIMATICKÉ PODMÍNKY PROVOZU A  
ODPOVÍDAJÍ NEJVYŠŠÍM STANDARDŮM KVALITY

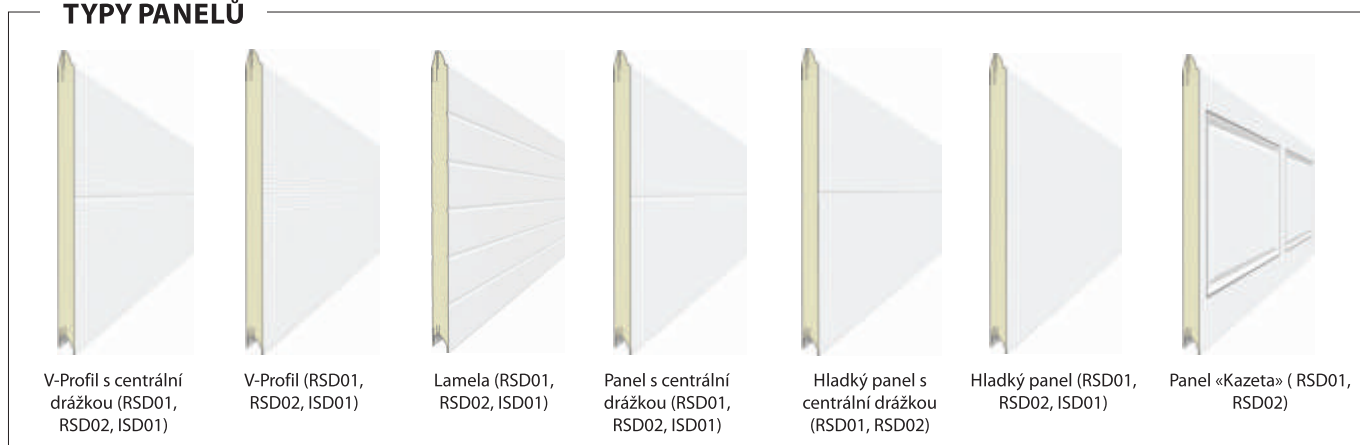
- ✓ GARÁŽOVÁ SEKČNÍ VRATA
- ✓ PRŮMYSLOVÁ SEKČNÍ VRATA
- ✓ POHONY PRO VRATA
- ✓ GARÁŽOVÉ DVEŘE

# SEKČNÍ VRATA DOORHAN

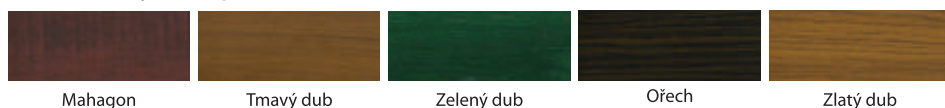


- ✓ Spolehlivost
- ✓ Dlouhá životnost
- ✓ Hospodárnost
- ✓ Funkčnost
- ✓ Komfort
- ✓ Osobitost

## TYPY PANELŮ



## Šest barev imitující dřevo pro vrata série RSD01 a RSD02



Mahagon

Tmavý dub

Zelený dub

Ořech

Zlatý dub

## Osm standardních barev

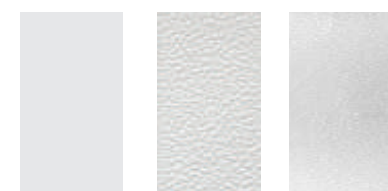


RAL 9010 - bílá

RAL 8014 - hnědá

RAL 5005 - modrá

RAL 6005 - zelená



Hladký povrch

Povrch «stucco»

Povrch «Imitace dřeva»



RAL 3000 - červená

RAL 9006 stříbrný

RAL 7016 - antracit



Můžete si vybrat libovolnou barvu panelů podle mezinárodního RAL vzorníků. Barvy mohou být zkrácené. Používejte, prosím, vzorník RAL.

# SENDVIČOVÉ PANELE



## Pohony DoorHan pro garážová sekční vrata

Pohon Sectional



Používání sendvičových panelů a několika komorového systému těsnění zabezpečí nejen spolehlivé utěsnění garáže, ale také i minimální tepelné ztráty.

### TĚSNĚNÍ

- novodobý zateplovací materiál, nenasákavý s dlouhodobou životností.

### S PŘERUŠENÝM TEPELNÝM MOSTEM

- přední a zadní ocelové plechy nejsou spojeny jeden s druhým a díky tomu se zvyšuje tepelná izolace a snižuje se možnost promrznutí.

### POSILOVACÍ PÁSKA

- ocelové pásky zabezpečují zvýšenou odolnost míst styků panelů a zvyšují pevnost a odolnost celé konstrukce vrat proti zlomu.

### OCELOVÝ PLECH

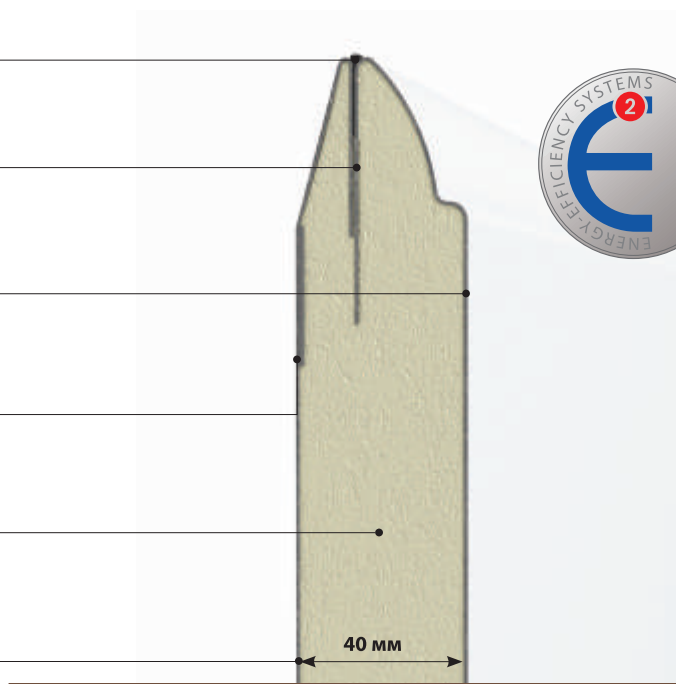
- díky polymernímu povrchu si sekční vrata déle uchovávají svůj reprezentativní vzhled a nevyžadují náročnou údržbu.

### POLYURETANOVÁ PĚNA

- novodobý, vysoce efektivní, tepelný izolátor, jehož použití zvyšuje životnost panelů a snižuje tepelné ztráty.

### TLOUŠŤKA PANELU 40 mm

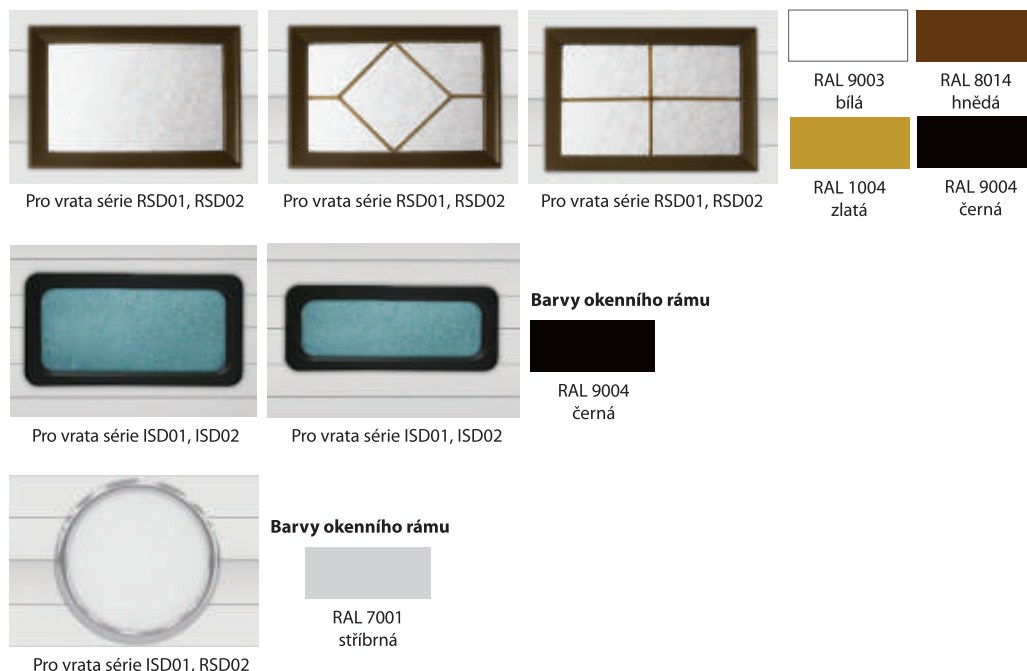
- křídlo vrat se vyrábí v souladu se všemi mezinárodními standardy a odpovídá nejvyšší třídě tepelné izolace (třída A).





## Okna

Do sekčních vrat Doorhan se mohou zabudovat různé typy oken, které se zasklívají nárazuvzdorným sklem. Taková okna jsou pak velice originálním designovým doplňkem pro vrata s jakýmkoli typem křídla.



## Madla

Všechna sekční vrata DoorHan jsou vybavena speciálními madly, která umožňují ruční otevírání vrat. Tato půvabná dekorativní madla dokreslují celkový design vrat. Ergonomický tvar držadel ulehčuje proces otevírání vrat.



## Zabudovaná dvířka

Zabudovaná dvířka jsou funkčním řešením, které zabezpečuje dodatečný vstup do místnosti při zavřených vratech. Díky zdokonalené konstrukci a speciálně vypracovanému systému hliníkových profilů, jsou dvířka velice spolehlivá. Pro zachování vzduchotěsnosti a ochranu tepelné izolace vrat je po obvodu branky použité dvojité těsnění.



## Doplňující zámek

Doplňující zámek je jeden z nejspolehlivějších způsobů zajištění vrat v zavřené poloze. Zámek je pak značnou překážkou při nepovoleném otevření vrat.



# PRŮMYSLOVÁ SEKČNÍ VRATA A VCHODOVÉ DVEŘE



VRATA + DVEŘE = JEDINÉ ŘEŠENÍ



## Průmyslová vrata série ISD01

### Rozměry vrat:

- šířka - od 2000 do 8000 mm;
- výška - od 2000 do 8000 mm.

Průmyslová vrata série ISD01 se používají k zajištění tepelné izolace místností s velkým otvorem nebo s vysokou intenzitou využití. Díky vysokým provozním kvalitám jsou průmyslová vrata DoorHan optimálním a úsporným řešením pro Vaše obchodování.



### Rozměry vrat s částečnou výplní:

- šířka - od 2000 do 6000 mm;
  - výška - od 2000 do 8000 mm.
- Kapacita pružinového mechanismu převyšuje 100000 zavření/otevření vrat.

### Rozměry vrat s plnou výplní:

- šířka - od 2000 do 3600 mm;
  - výška - od 2000 do 8000 mm.
- Kapacita pružinového mechanismu převyšuje 100000 zavření/otevření vrat.

## Průmyslová vrata série ISD02

Průmyslová vrata série ISD02 (prosklená vrata) se buď částečně, nebo plně skládají z prosklených částí. Tato vrata, co se pevností týká, nijak nezaostávají za průmyslovými vraty ISD01, neboť se vyrábí ze speciálních hliníkových profilů. Jako výplň sekčních panoramatických vrat DoorHan se používá průhledný a vysoce odolný materiál - tj. polykarbonát nebo akrylové sklo. Tato vrata jsou nárazuvzdorná a mají také speciální povrch, zamezující srážení par na skle.

# GARÁŽOVÁ SEKČNÍ VRATA A VCHODOVÉ DVEŘE



GARÁŽOVÁ VRATA + DVEŘE =  
JEDINÉ ŘEŠENÍ



GARÁŽOVÉ DVEŘE

## Garážová vrata série RSD01

### Rozměry vrat:

- šířka - do 3000 mm;
- výška - do 2700 mm.

Garážová vrata série RSD01 jsou určena k instalaci do nevelkých otvorů a mají zjednodušenou konstrukci. Tato vrata se vyznačují jednoduchou a rychlou montáží (během dvou hodin) a také minimálními požadavky na parametry otvoru. Vrata série RSD01 mají unikátní systém vyvážení křídla vrat s moderním mechanismem «pružina v pružině».



GARÁŽOVÁ VRATA + DVEŘE =  
JEDINÉ ŘEŠENÍ



GARÁŽOVÉ DVEŘE

## Garážová vrata série RSD02

### Rozměry vrat:

- šířka - do 5000 mm;
- výška - do 3000 mm.

Garážová vrata série RSD02 jsou klasická sekční vrata, která jsou určena pro nejrozšířenější rozměry vrat - jak malých, tak i středních rozměrů. Tato vrata se vyrábějí s největším počtem typů zdvihů a jsou plně v souladu s celým spektrem možných podmínek montáže. To pak umožňuje umístit vrata do garáží libovolné velikosti.



## Pohony DoorHan pro garážová sekční vrata

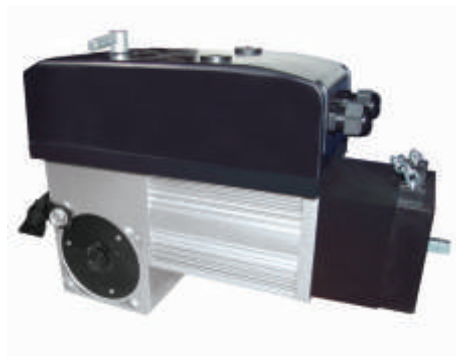
### Elektropohon Sectional



Pohon Sectional je vyroben společností Doorhan pro automatizaci garážových sekčních vrat se střední intenzitou využití. Pohon se jednoduše montuje k vodící liště a připevňuje se ke stropu. Navíc má kryt pohonu zabudovanou lampu pro osvětlení garáže, která se automaticky rosvěcuje při otevírání vrat.

## Pohony Doorhan pro průmyslová sekční vrata

### Elektropohon Shaft



Průmyslové elektropohony Doorhan řady Shaft jsou určeny pro automatizaci průmyslových sekčních vrat. Shaft je boční pohon s převodovkou v «olejové lázni». Takováto koncepce umožňuje intenzivněji využívat pohon při jeho minimálním opotřebení. Pohon se skládá z elektrického motoru, mechanické převodovky a má zabudovanou řídicí jednotku.

### Čtyřkanálový dálkový ovladač DoorHan



Čtyřkanálový dálkový ovladač DoorHan slouží pro ovládání pohonů DoorHan nebo jakéhokoli jiného zařízení, komunikujícího s rádiovým přijímačem DoorHan. Pomocí jednoho ovladače lze ovládat až čtyři různá zařízení.

### Fotobuňky DoorHan



Díky fotobuňkám Doorhan se předchází nebezpečným situacím, které mohou vzniknout při výskytu překážky v pracovní zóně vrat. Fotobuňky se skládají z infračerveného vysílače a přijímače a montují se do otvoru vrat.

